



2014001380A



检测  
CNAS L1020

# 国家强制性产品认证

## 试验报告

☐新申请 ☒变更 ☐监督 ☐复审 ☐其他:

申请编号: A2016CCC0305-2386538

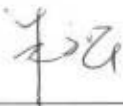
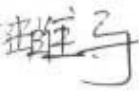

(任务编号)

产品名称: 行程开关

型 号: YBLX-WL,YBLX-HL

检测机构: 苏州电器科学研究院股份有限公司

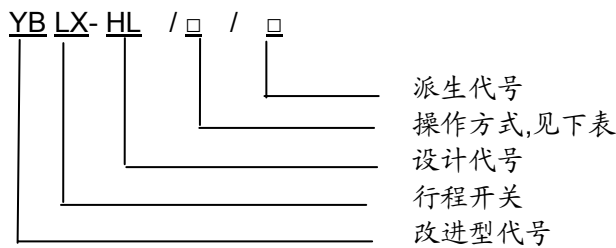
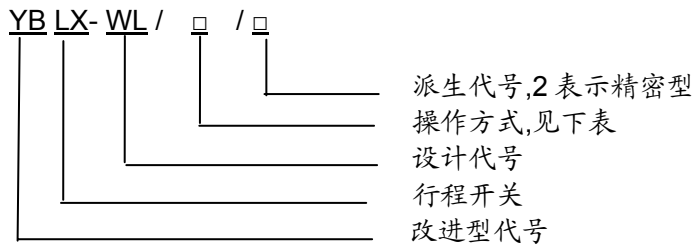


样品名称: 行程开关  型号: YBLX-WL,YBLX-HL  商 标: /  样品数量: 3 台  样品来源: 工厂送样  收样日期: 2016-09-07  完成日期: /	委托人: 浙江正泰电器股份有限公司  委托人地址: 浙江省乐清市北白象镇正泰工业园区 正泰路 1 号  生产者: 浙江正泰电器股份有限公司  生产者地址: 浙江省乐清市北白象镇正泰工业园区 正泰路 1 号  生产企业: 浙江正泰机床电气制造有限公司  生产企业地址: 浙江省乐清市北白象镇正泰智能电 器工业园区长江路 2 号
试验结论:                   依据 GB 14048.5-2008 检验合格	
本申请认证单元所覆盖的产品型号规格及相关情况说明: YBLX-WL,YBLX-HL; Ui:415V; AC-15:Ue/le:AC380V/0.79A; DC-13:Ue/le:DC220V/0.15A; Ith:5A;IP52.	
主检: 朱文华 签名:  日期: 2016-09-22  审核: 陆维导 签名:  日期: 2016-09-22  签发: 陈 源 签名:  日期: 2016-09-22	
备 注	1. 变更情况: 见附页; 2. 原 CCC 认可报告编号: C-040-11B2128-S; 3. 出具试验报告的检测单位: 苏州电器科学研究院股份有限公司; 4. 原 CCC 证书编号: 2006010305189669; 5. 此确认试验报告与原试验报告合并使用方为有效。

附页：

序号和名称	变更前	变更后
1. 总装配图图纸及编号的变更	2YSY.646.002	2ZTF.618.000.1 ~ 7, 2ZTF.618.015 ~ 021
2.型号解释的变更	见附表 1	见附表 2
3. 壳体供应商（生产厂）的变更	森展电器有限公司	乐清市森展金属液压电器厂
4. 触头材料的元件/材料名称, 型号规格/牌号及供应商（生产厂）的变更	行程开关 YBLX-K1/K 2003010305077995 浙江正泰电器股份有限公司	静触头银点 AgCdO(12)/Cu 动触头银点 AgCdO(12)/Cu/AgCdO(12) 乐清市聚丰合金材料有限公司
5.弹簧的元件/材料名称, 型号规格/牌号及供应商（生产厂）的变更	行程开关 YBLX-K1/K 2003010305077995 浙江正泰电器股份有限公司	弹簧 0.4 弹簧钢丝 70-C F=3.5N±0.35N 浙江正佳达弹簧有限公司

附表1



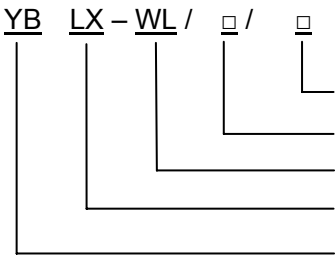
YBLX-WL

CA2	滚轮转动臂
CA12	可调滚轮转动臂
D	柱塞式
D2	带滚轮柱塞式
NJ	弹簧摆杆式
S2	带塑料弹簧摆杆式
CL	可调金属摆杆式

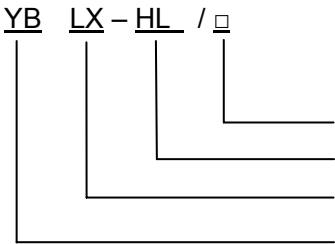
YBLX-HL

5000	滚轮转动臂
5030	可调滚轮转动臂
5100	柱塞式
5200	带滚轮柱塞式
5300	弹簧摆杆式
5050	带塑料弹簧摆杆式
5500	可调金属摆杆式

附表2



派生代号, S2 仅表示弹簧摆杆式(NJ)中的针式摆杆  
操作方式, 见下表  
设计代号  
行程开关  
改进型代号



操作方式, 见下表  
设计代号  
行程开关  
改进型代号

YBLX-WL

- CA2 滚轮转动臂
- CA12 可调滚轮转动臂
- D 柱塞式
- D2 带滚轮柱塞式
- NJ 弹簧摆杆式
- CL 可调金属摆杆式

YBLX-HL

- 5000 滚轮转动臂
- 5030 可调滚轮转动臂
- 5100 柱塞式
- 5200 带滚轮柱塞式
- 5300 弹簧摆杆式
- 5050 可调金属摆杆式
- 5500 弹簧摇摆式

## 报 告 组 成

报告内容	有无	页数	编号
封面	√	1	03601-A-16B0906-S
首页	√	3	03601-A-16B0906-S
报告组成	√	1	03601-A-16B0906-S
安全型式试验报告	√	8	03601-A-16B0906-S
电磁兼容型式试验报告	/	/	/
封底	√	1	

本报告由表中划√的所有内容组成。

判定:    P   试验结果符合要求  
          F   试验结果不符合要求  
          N   要求不适用于该产品,   或不进行该项试验