

6 外形及安装尺寸

6.1 NXMS-160、250、320、400、630、1000、1250、1600板前接线外形及安装尺寸见图6及表9；

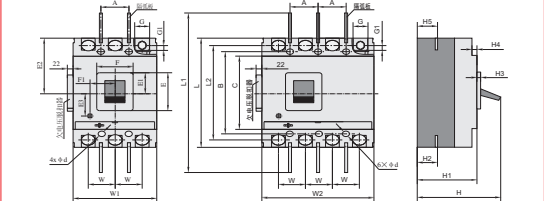


图6 板前接线外形及安装尺寸

表9 NXMS-160、250、320、400、630、1000、1250、1600板前接线外形及安装尺寸

尺寸类别	尺寸代号	产品型号						单位: mm	
		NXMS-160H	NXMS-250H	NXMS-320H	NXMS-400S、H	NXMS-1000S	NXMS-1250S	NXMS-1600S	NXMS-1600H
外形尺寸	C	90	102	150	170	175	175	175	175
	E	45.5	51.5	89	97	120	120	120	120
	E1	24.5	30.5	48	54	40	40	40	40
	E2	77.5	82.5	128.5	140	185	185	185	185
	E3	16.2	15	30.5	25	110	110	110	110
	F	29	29	54	64	78	78	78	78
	F1	37.5	42.5	57	48	30	30	30	30
	G	17	23.5	30.5	45	53.5	53.5	53.5	53.5
	G1	8.5	11.5	12.5	15.5	16	16	16	16
	H	112	123	161	166	242	242	247	247
	H1	90.5	101.5	107.5	117	152	152	157	157
	H2	24.5	24.5	37.5/41	41/42	57	65	65	65
	H3	4.5	5	8.5	9	4.5	4.5	4.5	4.5
	H4	13.5	15	11	12	15.5	15.5	15.5	15.5
	H5	24.5	24.5	40/41	41/43	57	65	65	65
	L	155	165	257	280	370	370	370	370
	L1	245	267	464	491	554	554	554	554
	L2	135	145	225	243	342	342	342	342
	W	30	35	44	70	210	210	210	210
	W1	90	105	140	140	210	210	210	210
	W2	120	140	185	280	280	280	280	280
安装尺寸	A	30	35	44	70	70	70	70	70
	B	130.5	126	194	243	314	314	314	314
	d	4.5	4.2	7	7	6	6	6	6

6.2 NXMS系列断路器板后接线、插入式外形及安装尺寸见图7、图8、图9、图10、图11及表10。

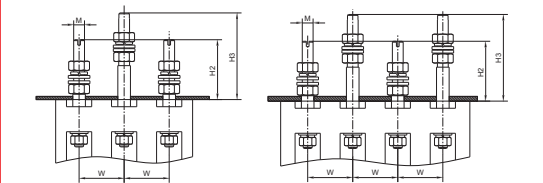


图7 NXMS-160、250、320板后接线外形及安装尺寸

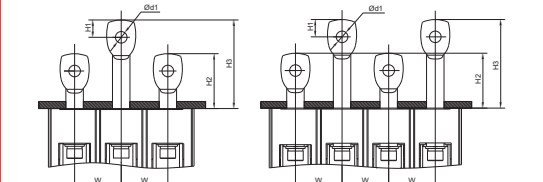


图8 NXMS-400、630板后接线外形及安装尺寸

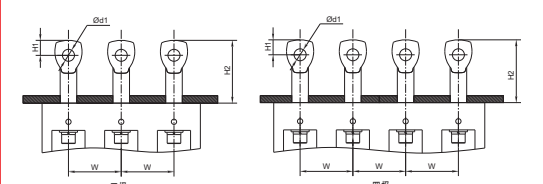


图9 NXMS-1000板后接线外形及安装尺寸

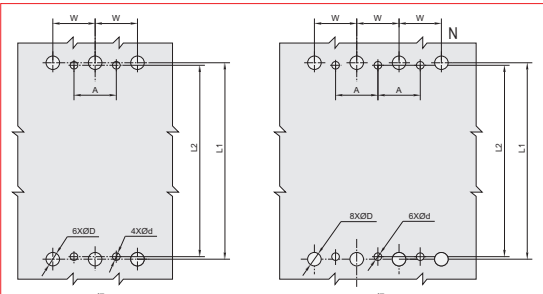


图10 板后接线开孔图

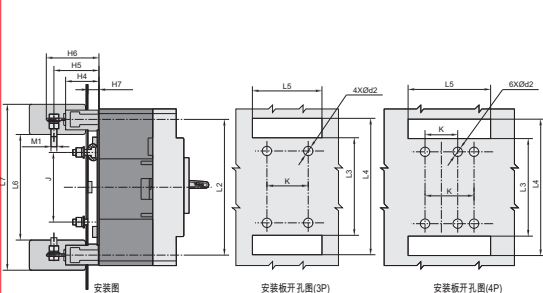


图11 NXMS系列插入式外形及安装尺寸

表10 板后接线及插入式外形及安装尺寸

尺寸类别	尺寸代号	产品型号				单位: mm	
		NXMS-160H	NXMS-250H	NXMS-400S、H	NXMS-1000S	NXMS-1000H	NXMS-1000H
外形尺寸	W	30	35	44	70	70	70
	H1	---	---	18	20	20	20
	H2	63.5	67.5	58	84	84	84
	H3	96.5	108.5	93	---	---	---
	H4	38	47.5	60	87	87	87
	H5	---	132	88	143.5	143.5	143.5
	H6	136	150	111	158.5	158.5	158.5
	H7	13	13	25	27	27	27
	M	M8	M8	---	---	---	---
	d1	---	---	12	16	16	16
安装尺寸	M1	M10	M10	M10	M12	M12	M12
	d2	6	6	9	12	12	12
	D	11	12	33	40	40	40
	L1	135	145	225	243	243	243
	L2	130.5	126	194	243	243	243
	L3	106	108	168	177	177	177
	L4	167	180	283	309	309	309
	L5	3P:94/4P:124	3P:105/4P:140	3P:142/4P:187	3P:214/4P:284	3P:214/4P:284	3P:214/4P:284
	L6	---	---	169	181	181	181
	L7	---	---	281	305	305	305
	K	3P:60/4P:90	3P:70/4P:105	3P:88/4P:132	3P:90/4P:185	3P:90/4P:185	3P:90/4P:185
	J	72	74	145	146	146	146
	A	30	35	44	70	70	70
	d	4.5X6长孔	4.2	7	7	7	7

7 安装及使用

7.1 连接导体

断路器用连接导体(电缆)采用单芯聚氯乙烯(PVC)绝缘铜导线或等效的铜排，截面积按表11选取。

表11 铜导线截面积

额定 电流 A	10	15	20	25	30	32	40	60	70	90	100	125	160	180	200	250	270	315	320	400	500	550	600	700	900	1250	1400	1600
导线或 铜排截 面mm ²	铜导线	1.5	2.5	4.0	6.0	10	16	25	35	50	70	95	120	150	185	240	270	315	320	400	500	550	630	700	900	1250	1400	1600
	铜排	-	-	-	-	-	-	-	-	-	-	-	-	-	-	-	-	-	-	-	2X300 X5	2X200	2X250	2X300	2X400	2X500	-	-

7.2 接线端子选用型号尺寸

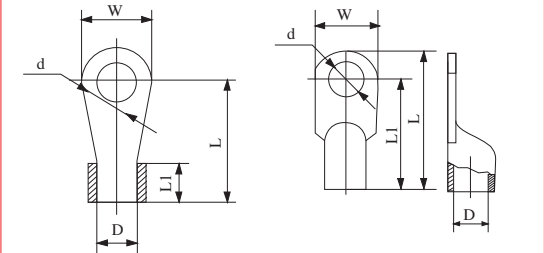


图12 OT型尺寸

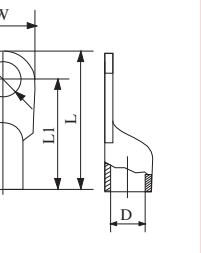


图13 JG型

表12 接线端子选用型号及外形尺寸

产品型号	安倍数 (A)	导线截面积mm²	接线端子型号	接线端子尺寸				
				W	L	L1	D	d
NXMS-160H	125、140、150	50	JG-50	16	54	46.5	Ø10.3	Ø 8.5
	160	70	企业定制	16	39.5	32	Ø13.5	Ø 8.5
	125、140、150	50	JG-50	17	54	45	Ø10.3	Ø 8.5
NXMS-250H	160	70	JG-70	22	60	52	Ø12	Ø 8.5
	180、200、225	95	JG-95	22	66	57	Ø14	Ø 8.5
	180、200、225	95	JG-95	22	66	57	Ø14	Ø 8.5
NXMS-320H	225、250	120	企业定制	22	70	60	Ø15.5	Ø 9
	250、270	150	企业定制	22	70	60	Ø19.5	Ø 9
	280、300、315、320	185	企业定制	22	70	60	Ø19.5	Ø 9

7.3 安装

安装前核实产品物料清单(见表13)上的内容，并仔细阅读本说明书第1、2页上的敬告及安全注意事项。

7.3.1 主电路接线

主接线螺钉拧紧力矩(见表14)。

A 板前接线:用7.1条规定的对应截面PVC铜导线，剥去适量长度的绝缘外层，插入线箍的孔内，将线箍的外包层压紧，包牢导线，然后将线箍的连接孔与断路器接线端用螺钉紧固；对于铜排，先把接线板在断路器上固定，再与铜排固定。

B 板后接线:按图7、8、9所示固定接线板，再与相应的导线固定。

7.3.2 辅助电路接线

辅助电路按断路器上相应接线图接线。

7.3.3 在断路器的相间安装绝缘隔板。

7.3.4 检查

断路器在工作前，对照安装要求进行检查，其固定连接部分应可靠，反复操作断路器3次，其操作机构应灵活、可靠。

7.4 使用

7.4.1 在选用断路器时，断路器上的技术参数应与实际的要求相符。

7.4.2 断路器各种特性与附件由制造厂整定，使用中不可任意调节。

7.4.3 断路器在过载、短路或欠电压保护后，应先排除故障，再进行合闸操作。

7.4.4 周期性检查，清除外壳表层尘埃；保持良好绝缘。

7.4.5 断路器在使用或贮存、运输过程中，不得受雨水侵袭和跌落。

8 断路器常规故障及其排除方法

断路器在使用中可能出现的故障现象是多方面的，除线路的连接、紧固件的松动、机构卡滞、各相应技术参数的合理选用并符合要求，由用户的专业人员检查排除外，其它故障原因的分析、排除的方法及零部件的更换、参数的重新调整等，须由专业生产厂的专业技术人员负责处理。

9 其它

9.1 除根据用户需要配备的第5条中规定的内外附件之外，还可应用户要求配套接线板、隔隔板出厂。

9.2 随产品出厂的文件有检验合格证、使用说明书和包装物料清单(见表13)。

表13 包装物料清单

序号	名称	单位	数量
1	产品本机	台	1
2	隔隔板	片	①三极产品: 4; ②四极产品: 6
3	安装螺丝(弹垫、平垫)	套	三极、四极产品: 4
4	使用说明书	本	1
5	产品合格证	张	见说明书背面
6	干燥剂	袋	1
7	接线板及外接线螺钉(包括弹垫、平垫、螺母)	只	注:如用户需要接线板及外接线螺钉, 请到销售公司另行购买。
8	主接线螺钉(包括弹垫、平垫)	套	①三极产品: 6; ②四极产品: 8 注: NXMS-1250、1600S、H 三极产品: 12 NXMS-1250、1600S、H 四极产品: 16

表14 螺钉拧紧力矩

型 号	NXMS-160H	NXMS-250H	NXMS-400S、H	NXMS-1000S、H	NXMS-1250S、H	NXMS-1600S、H
接线螺钉规格	M8	M8	M10	M12	M10	M10
扭矩(N.m)	10	12	30	30	30	30

尊敬的顾客:

请您协助我们做一件事，当本产品在其寿命终了时，为了保护我们的环境，请做好产品或其零部件材料的回收工作。对于不能回收的材料，也请做好处理。非常感谢您的合作和支持。

浙江正泰电器股份有限公司

CHNT

安装、使用产品时,注意人身安全,并请仔细阅读说明书。

符合标准:GB/T 14048.2

NXMS 系列
塑料外壳式断路器
使用说明书



版本号: ZTPY2016
客服热线: 800-8577777 400-8177777
订购热线: 0577-62789887
http://www.chint.net E-mail: chint@chint.com
电话: 0577-62877777 传真: 0577-62875888
邮政编码: 325603
地址: 浙江省乐清市北白象镇正泰工业园区正泰路1号

浙江正泰电器股份有限公司

该说明书请保留备用

浙江正泰电器股份有限公司

检验日期: 见产品包装

检验员: 检15

GB/T 14048.2, 准予出厂。

产品经检验合格,符合标准

名称: 塑料外壳式断路器

型号: NXMS系列

产品合格证

CHNT