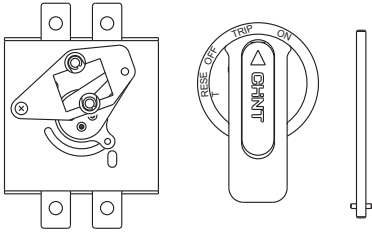
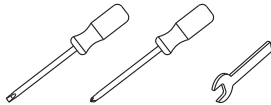


CHNT

NXM、NXHM、NXMLE、NXMS系列手动操作机构使用说明书



装配所需工具



ERH-□□

适配产品类别代号：热磁式、电子式断路器用无代号；
剩余电流动作断路器用以代号LE表示
壳架代号(见表1)
手动操作机构名称代号

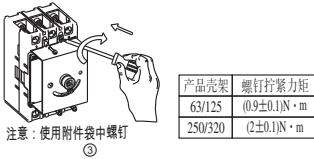
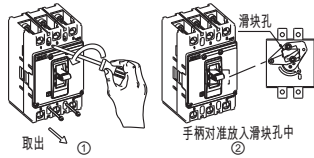
表1 壳架代号

产品壳架	63/125	160	250/320	400/630	800	1000	1600
代号	M1	M2	M3	M4	M5	M6	M7

附件清单

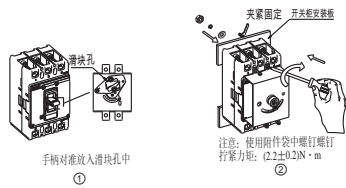
产品壳架	产品型号	安装螺钉规格	数量
63/125	NXM-63 NXM-125 NXHM-63 NXHM-125 NXMLE-125	M3x35	4
160	NXM-160 NXHM-160 NXMS-160M NXMLE-160	M4x80	4
250/320	NXM-250 NXM-320 NXHM-250/NXHM-320 NXMS-250 NXMS-320 NXMLE-250 NXMLE-320	M4x35	4
400/630	NXM-400 NXM-630 NXHM-400 NXHM-630 NXMS-400 NXMS-630 NXMLE-400 NXMLE-630	M5	4
800	NXM-800 NXHM-800	M5x16	4
	NXMLE-800	M5x12	4
1000	NXM-1000 NXHM-1000 NXMS-1000	M5	4
1600	NXM-1600 NXMS-1600	M5x15	4

63/125壳架、250/320壳架产品手动操作机构安装

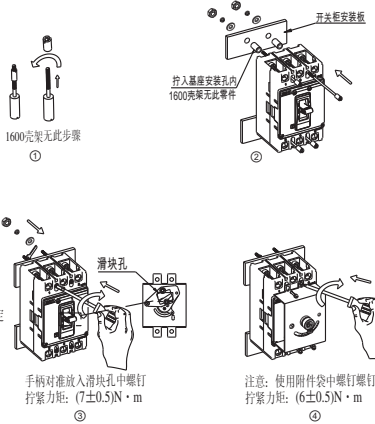


产品壳架	螺钉拧紧力矩
63/125	(0.9±0.1)N·m
250/320	(2±0.1)N·m

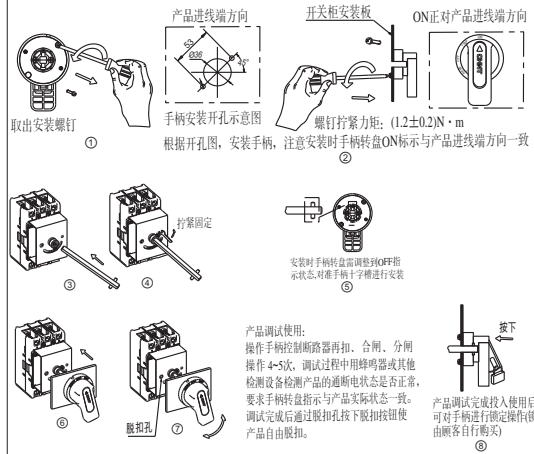
160壳架产品手动操作机构安装



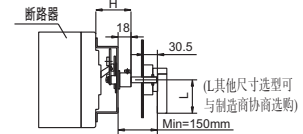
400/630壳架、800壳架、1000壳架、1600壳架产品手动操作机构安装



手动操作机构手柄安装及其调试



手动操作机构安装尺寸



产品壳架	63/125	160	250/320	400/630	800	1000	1600
安装尺寸H	53.5	61.5	63.5	98	97	97	68.5
手柄尺寸L	65			95			