

4 产品主要结构及工作原理

脱扣器主要由手柄、联动机构、电磁系统、外壳等零件组成，其接线原理见附图2。

SHT-7分励脱扣器是一种附件产品，它与小型断路器拼装后才能发挥其作用，拼装示意图如图3

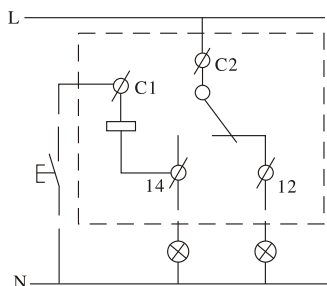


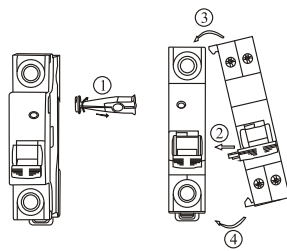
图2 脱扣器接线原理图

—5—

5 安装使用及维护

5.1 安装前先检查脱扣器与所使用的正常工作条件及基本参数是否相符；

5.2 拼装断路器时，注意断路器应处于断开状态。拼装后操作断路器分合正常后，装入安装导轨。



①将NB7小型断路器的封口塞取下 ②将脱扣器的手柄凸轴与NB7的手柄拼装孔对齐 ③将脱扣器的上侧搭钩钩在NB7小型断路器上卡扣处 ④将脱扣器的下侧拾钩与NB7小型断路器下卡扣扣紧

图3 脱扣器与NB7断路器的拼装

—6—

该说明书请保留备用

CHNT

浙江正泰电器股份有限公司

地址:浙江省乐清市北白象镇正泰工业园区正泰路1号

邮编: 325603

电话: 0577-62877777

传真: 0577-62875888

http://www.chint.net

E-mail: chint@chint.com

打假投诉: 0577-62789987

客服热线: 800-8577777 400-8177777

CHNT

安装、使用产品时, 注意人身安全, 并请仔细阅读说明书。

执行标准号: GB14048.5 IEC60947-5-1

SHT-7

分励脱扣器

使用说明书



安全警示

- 1、产品安装时，不应带电操作，以防触电；
- 2、安装时，接线螺钉应拧紧，使导线不能松动、拔出，导线截面积严格参照导线截面积要求；
- 3、严禁湿手操作开关，否则可能发生电击事故；
- 4、不允许随意拆开或调节脱扣器；
- 5、脱扣器不能对人身触电及设备漏电起保护作用。

1 主要用途与适用范围

SHT-7分励脱扣器(以下简称脱扣器)主要用于交流50Hz(或60Hz)，额定电压至400V或直流额定电压不超过48V的线路中，与断路器配合作远距离分断的控制操作。

2 正常工作条件和安装条件

2.1 周围空气温度

周围空气温度上限为-5~+40℃，24h内其平均值不超过+35℃。

—1—

2.2 海拔

安装地点的海拔高度不超过2000m。

2.3 大气条件

安装地点的空气相对湿度在最高温度为+40℃时不超过50%；在较低温度下可允许有较高的相对湿度，例如+20℃时达到90%，但由于温度变化偶尔发生在产品表面上的凝露应采取特殊措施。

2.4 污染等级

污染等级为2级

2.5 安装类别

安装类别为Ⅱ、Ⅲ类。

2.6 安装方法

脱扣器与断路器拼装后，采用TH35-7.5型安装轨安装。

3 基本参数

3.1 型号及含义

SHT-7
——设计序号
——分励脱扣器

—2—

3.2 基本参数

3.2.1 额定绝缘电压(Ui): 500V；

3.2.2 额定控制电源电压(Us): AC: 230V、400V AC/DC: 12V、24V、48V。

3.3 动作特性

在额定控制电源电压值的70%-110%范围内，脱扣器均应可靠动作，使断路器断开。

3.4 触头分断能力

AC: 3A/400V; AC: 6A/230V; DC: 3A/48V DC: 6A/24V、12V；

3.5 介电性能

脱扣器的绝缘应能承受2000V，1min工频耐压试验。

3.6 寿命

脱扣器操作寿命不低于10000次。

3.7 脱扣器外形与安装尺寸见图1的规定。

—3—

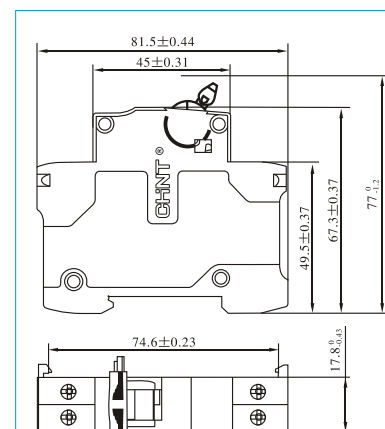


图1 外形尺寸与安装尺寸

—4—