

2016年10月版

0ZTD.463.919

设计

校对

标准化

审定

CHINT

产品合格证

型号: NXBLE-40

名称: 剩余电流动作断路器

产品经检验合格, 符合标准

GB16917.1, 准予出厂。

检验员:

XX
检 24

检验日期: 见产品或包装

浙江正泰电器股份有限公司
ZHEJIANG CHINT ELECTRICS CO.,LTD

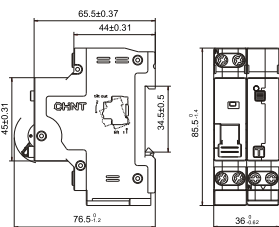
度不超过+35℃。断路器的基准温度为30℃。当环境温度发生变化时, 其额定电流值需进行修正, 修正系数参见表1。

-海拔高度: 安装地点海拔高度不超过2000m;

表1 额定电流值温度修正系数表

额定电流In(A)	环境温度	-35	-25	-20	-10	0	10	20	30	40	50	60	70
6~10	修正系数	1.33	1.28	1.25	1.21	1.15	1.10	1.04	1	0.97	0.93	0.86	0.81
16~25	修正系数	1.30	1.27	1.25	1.18	1.13	1.08	1.03	1	0.97	0.92	0.88	0.82
32~40	修正系数	1.30	1.27	1.24	1.18	1.13	1.08	1.03	1	0.97	0.94	0.89	0.83

外形尺寸:



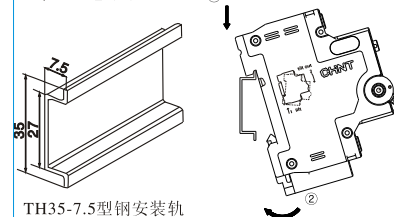
剩余电流动作断路器

使用说明书

安全警示

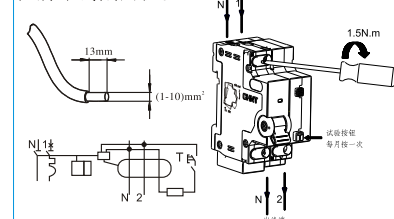
- 1、产品安装时, 不应带电操作, 以防触电;
- 2、产品必须由专业资格的人员进行配线安装;
- 3、严禁湿手操作断路器, 否则可能发生电击;
- 4、对产品进行动作特性试验时, 应使用经国家有关部门检测合格的专用测试仪器, 严禁利用直接触碰接地装置或直接短路的方法进行试验;
- 5、产品的保护特性由制造商整定, 不允许随意拆开调节;
- 6、严禁在产品出线端直接检测绝缘电阻;
- 7、产品不适用于直接保护电动机及电热设备、电容柜等高感性和高容性负载;
- 8、产品对同时接触被保护电路两线引起的触电危险不能进行保护。
- 9、产品禁止反接线, 请严格按照接线示意图进行正确接线;
- 10、产品严禁将火线与零线接反;
- 11、产品在户外、粉尘或潮湿环境下使用时, 需安装在相应防护等级的配电箱内。

安装示意图



接线示意图

适用于10mm²以下铜导线连接, 按照表2选取铜导线截面积。



安装

-安装前先检查断路器标志与所使用的正常工作条件是否相符;

-通电前, 先人工操作几次断路器, 其机构动作灵活可靠, 无阻滞现象; 接线正确, 特别是进线端应接电源, 出线端应接负载。

维护

-断路器在运行时, 应定期检查;

-断路器在分断过载或短路电流后, 应先排除故障, 再恢复合闸;

-断路器在使用或贮存、运输过程中, 均不得跌落和受雨水侵袭。

NXBLE-40剩余电流动作断路器适用于交流50Hz, 额定电压230V~, 额定电流至40A的线路中, 起漏电、过载、短路保护作用, 亦可作为线路的不频繁转换之用。

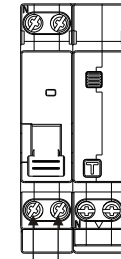
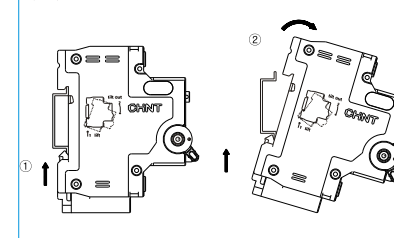
可拼装附件:

断路器可拼装附件, 包括辅助触头AX-X1、报警触头AL-X1、分励脱扣器SHT-X1、过压脱扣器OVT-X1、欠压脱扣器UVT-X1、过欠压脱扣器OUVT-X1。

表2 断路器可连接的铜导线截面积

额定电流In(A)	铜导线截面积(mm ²)
6	1.0
10	1.5
16、20	2.5
25	4.0
32	6.0
40	10.0

拆卸示意图



此处螺钉由制造商拧紧, 请勿松动。

技术参数:

-符合标准: GB16917.1、IEC61009-1;

-额定电压: 230V~;

-极数: 1P+N;

-I△n: 0.01A、0.03A;

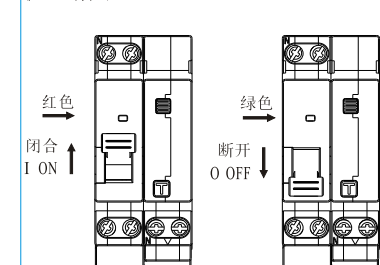
-污染等级: 2级;

-防护等级: IP20;

-安装类别: II级;

-工作环境温度: -35℃~+70℃, 24h平均温

状态指示



CHINT

浙江正泰电器股份有限公司

地址: 浙江省乐清市北白象镇正泰工业园区正泰路1号

邮编: 325603

电话: 0577-62877777 传真: 0577-62875888

http://www.chint.net E-mail: chint@chint.com

打假投诉: 0577-62789987

客服热线: 800-8577777 400-8177777