

2016年08月版

0ZTD.463.697

设计

标准化

校对

审定

CHINT

## 产品合格证

型号: NB7S-63

名称: 小型断路器

产品经检验合格, 符合标准  
GB10963.1, 准予出厂。

检验员:

XX  
检 12

检验日期: 见产品或包装

浙江正泰电器股份有限公司  
ZHEJIANG CHINT ELECTRICS CO., LTD

## MCB

使用说明书

## NB7S-63

NB7S-63小型断路器适用于交流50Hz, 额定电压230V或400V, 额定电流至63A的线路中起远距离信号控制分断, 同时起过载和短路保护作用。

技术参数:

-符合标准: GB 10963.1、IEC 60898-1

-额定电压: 1P+N: 230V AC

3P+N: 400V AC

-额定电流: 10A、16A、20A、25A、  
32A、40A、50A、63A

-额定控制电压: 230V AC

-极数: 1P+N、3P+N

-污染等级: 2级

-防护等级: IP20

-安装类别: II、III级

-周围空气温度: -5℃~+40℃, 平均不超过35℃

## 安全警示

- 1、产品安装时, 不应带电操作, 以防触电;
- 2、不可用火线对地短路或零线、火线相碰的办法来试验产品性能, 以免影响人身安全;
- 3、安装时, 接线螺钉应拧紧, 使导线不松动、拔出, 导线截面积严格参考表1要求;
- 4、严禁湿手操作断路器, 以防发生电击;
- 5、断路器的保护特性由制造商整定, 不允许随意拆开或调节;
- 6、断路器不能对人身触电及设备漏电起保护作用。

## 安装

-安装前先检查断路器标志与所使用的正常工作条件是否相符;

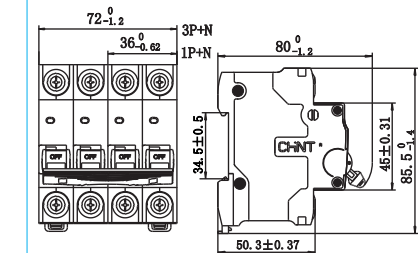
-通电前, 先人工操作几次断路器, 其机构动作灵活、可靠、无阻滞现象; 然后, 断开控制电压, 确认断路器在规定时间内分闸, 产品方可投入运行;

-严禁电源反接。

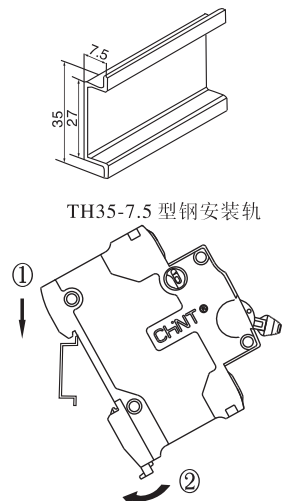
## 维护

- 断路器在运行时, 应定期检查;
- 断路器在分断过载或短路电流后, 应先排除故障, 再恢复合闸;
- 断路器若因分励脱扣器动作脱扣后, 应检查控制回路的通断, 待控制回路没有问题后, 断路器才能重新合闸;
- 断路器在使用或贮存、运输过程中, 均不得跌落和受雨水侵袭。

## 外形尺寸



## 安装示意图

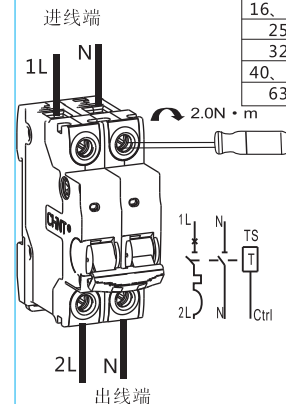


## 接线示意图

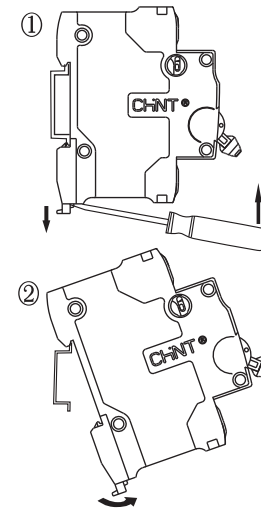
适用16mm²及以下导线连接, 按照下表选取导线截面积。

表1

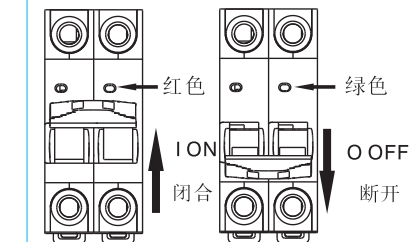
额定电流 In(A)	铜导线 截面积 (mm²)
10	1.5
16、20	2.5
25	4
32	6
40、50	10
63	16



## 拆卸示意图



## 状态指示



CHINT

浙江正泰电器股份有限公司

地址: 浙江省乐清市北白象镇正泰工业园区正泰路1号

邮编: 325603

电话: 0577-62877777 传真: 0577-62875888

http://www.chint.net E-mail: chint@chint.com

打假投诉: 0577-62789987

客服热线: 800-8577777 400-8177777